



HLAVNÍ MĚSTO PRAHA

MAGISTRÁT HLAVNÍHO MĚSTA PRAHY

Odbor územního rozvoje

Identifikátor	ds9p89nw
---------------	----------

## Připomínkování Metropolitního plánu hl. m. Prahy

### I. Identifikační údaje připomínkujícího

<b>Druh subjektu</b>		Fyzická osoba			
<b>Jméno</b>	MILAN	<b>Příjmení</b>	MARŠÁLEK		
<b>Titul před</b>		<b>Titul za</b>		<b>Datum narození</b>	1982-11-21
<b>Jméno/Název subjektu</b>					
<b>Jméno jednatele</b>					
<b>IČ</b>		<b>ID datové schránky</b>			
<b>Ulice</b>	Vršovická	<b>Č. popisné/ č. evidenční</b>		840/42	
<b>PSČ</b>	10100	<b>Obec</b>	Praha		
<b>Telefon</b>	+420732527171	<b>Email</b>	mmarsalek@natura-praha.org		

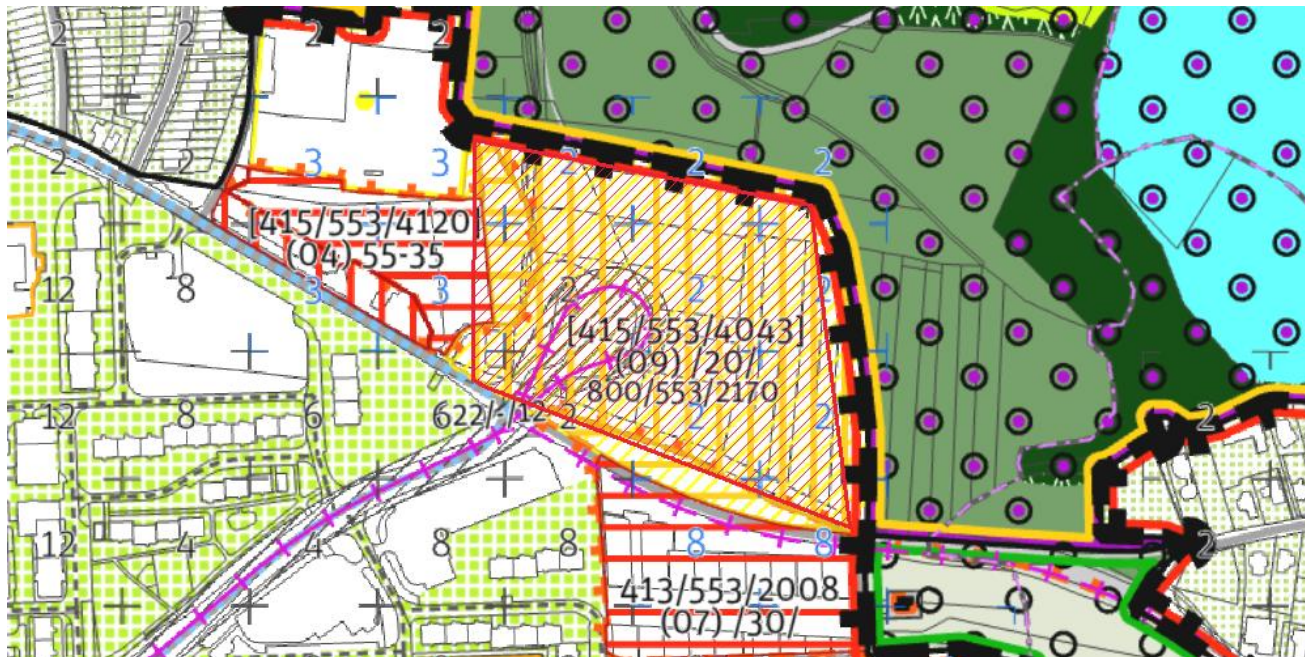
## II. Zastupovaný

<b>Druh subjektu</b>		Zástupce veřejnosti			
<b>Jméno</b>		<b>Příjmení</b>			
<b>Titul před</b>		<b>Titul za</b>		<b>Datum narození</b>	
<b>Jméno/Název subjektu</b>					
<b>Jméno jednatele</b>					
<b>IČ</b>		<b>ID datové schránky</b>			
<b>Ulice</b>		<b>Č. popisné/ č. evidenční</b>			
<b>PSC</b>		<b>Obec</b>			

# přírodní park Hostivař - Záběhlice: 553 / Sídliště Jižní Město I. jih - vymístění sportoviště z území přírodního parku

Typ vyjádření: Námitka  
Vyjádření k: grafické části (výkresům)  
Připomínkové prvky: Vlastní kresba (1)  
V lokalitě: 553/Sídliště Jižní Město I. jih

Zákres připomínky – lokalizace:



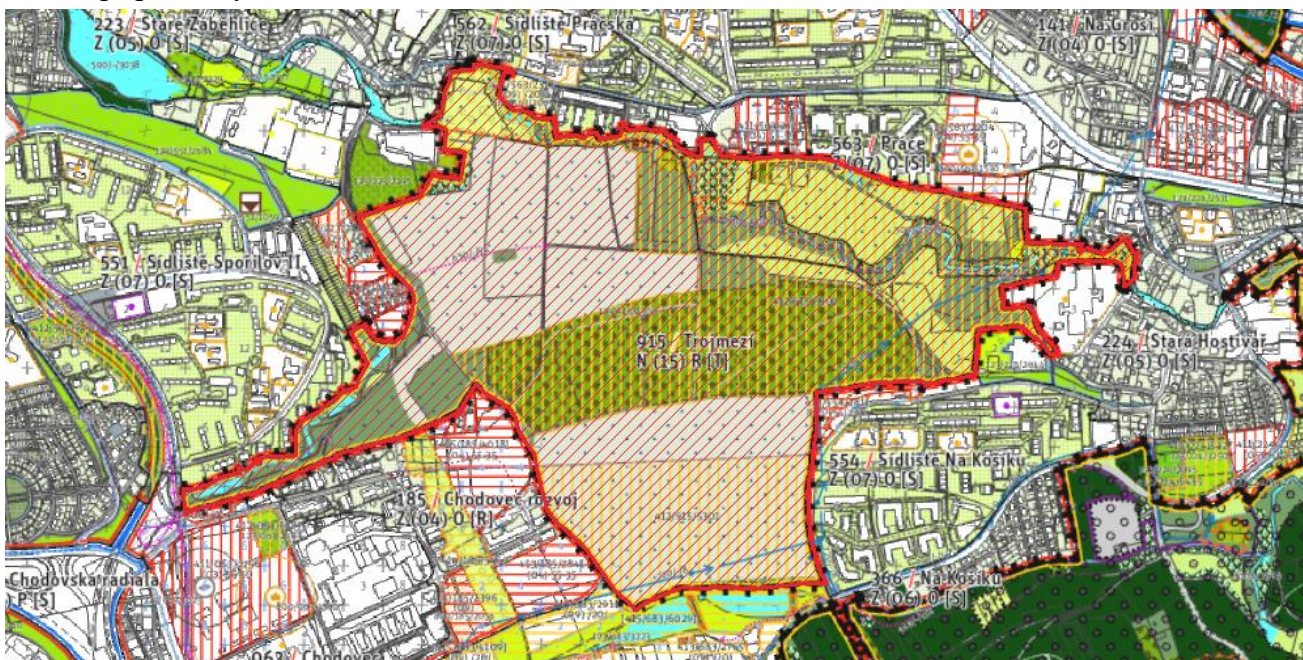
Text vyjádření: Žádáme vymístění rekreační plochy parkového sportoviště 415/553/4043 z území přírodního parku.

Text zdůvodnění: Možné budoucí parkové sportoviště umožňuje také budování oplocených areálů s technickou infrastrukturou a jde tedy o silně urbanizovanou plochu, která do přírodního parku nepatří. Nad levým břehem Hostivařské přehrady byl zvažován nesmyslný projekt „lázně“, což je projekt pro území přírodního parku zcela nežádoucí. Úprava územního plánu může napravit nastavení plánu stávajícího.

# přírodní park Hostivař - Záběhlice: 915 / Trojmezí - úprava významu parku a zvážení využití území

Typ vyjádření: Námitka  
Vyjádření k: grafické části (výkresům)  
Připomínkové prvky: Lokalita 915/Trojmezí

Zákres připomínky – lokalizace:



Text vyjádření: Úprava celé záběhlické lokality 915 / Trojmezí na "metropolitní park", tak, jako tomu je v lokalitě Hostivař, která je druhou částí tohoto přírodního parku. Ke zvážení, zda část lokality nemá mít místo rekreačního čistě přírodního využití. Povolená rekreace by měla být pouze ve formě měkkého turismu.

Text zdůvodnění: Vyrovnání s lokalitou Hostivaře, která je druhou částí tohoto přírodního parku. V místě vzniká celoměstsky významná krajinářská studie pod patronátem IPR Praha. V návaznosti na krajinářskou studii rozčlenit přírodní a rekreační plochy.