



HLAVNÍ MĚSTO PRAHA

MAGISTRÁT HLAVNÍHO MĚSTA PRAHY

Odbor územního rozvoje

Identifikátor	bwq7pia3
---------------	----------

## Připomínkování Metropolitního plánu hl. m. Prahy

### I. Identifikační údaje připomínkujícího

<b>Druh subjektu</b>		Fyzická osoba			
<b>Jméno</b>	MILAN	<b>Příjmení</b>	MARŠÁLEK		
<b>Titul před</b>		<b>Titul za</b>		<b>Datum narození</b>	1982-11-21
<b>Jméno/Název subjektu</b>					
<b>Jméno jednatele</b>					
<b>IČ</b>		<b>ID datové schránky</b>			
<b>Ulice</b>	Vršovická	<b>Č. popisné/ č. evidenční</b>	840/42		
<b>PSČ</b>	10100	<b>Obec</b>	Praha		
<b>Telefon</b>	+420732527171	<b>Email</b>	mmarsalek@natura-praha.org		

## II. Zastupovaný

<b>Druh subjektu</b>		Zástupce veřejnosti			
<b>Jméno</b>		<b>Příjmení</b>			
<b>Titul před</b>		<b>Titul za</b>		<b>Datum narození</b>	
<b>Jméno/Název subjektu</b>					
<b>Jméno jednatele</b>					
<b>IČ</b>		<b>ID datové schránky</b>			
<b>Ulice</b>		<b>Č. popisné/ č. evidenční</b>			
<b>PSC</b>		<b>Obec</b>			

# přírodní park Prokopské a Dalejské údolí: 911 / Slivenec - Barandov - pozitivní připomínka k zachování biokoridoru mezi přírodními parky

Typ vyjádření: Námitka  
Vyjádření k: grafické části (výkresům)  
Připomínkové prvky: Lokalita 911/Slivenec – Barrandov

Zákres připomínky – lokalizace:



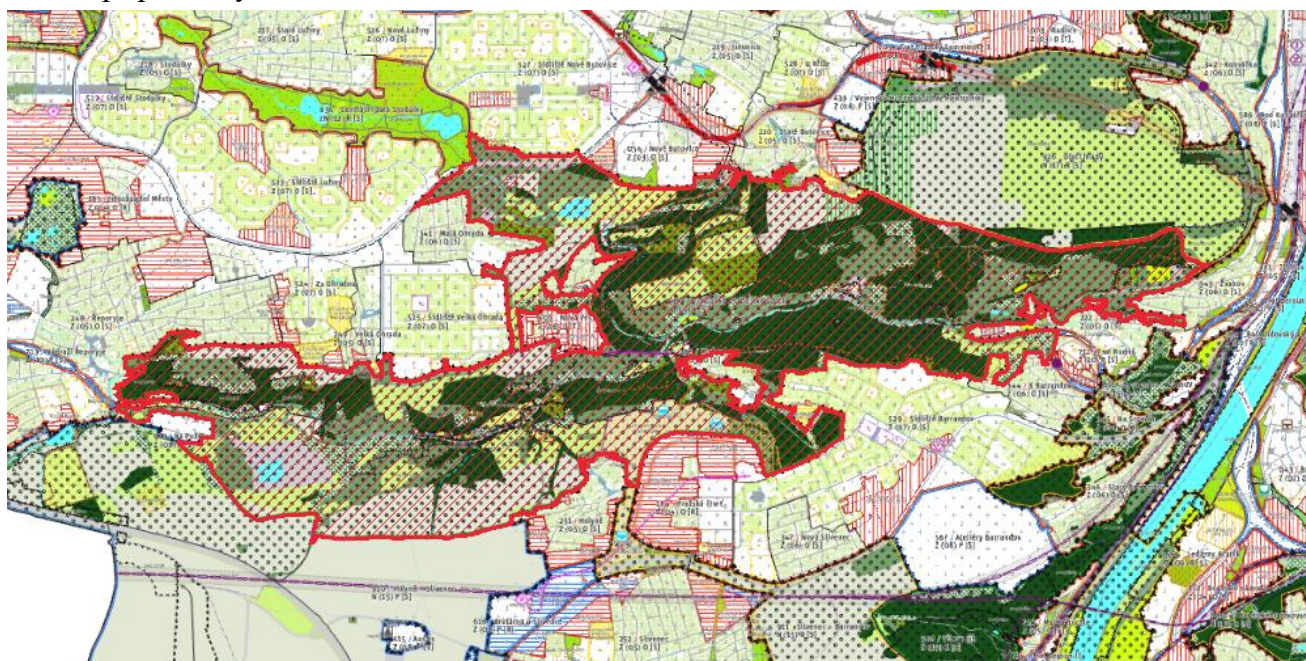
Text vyjádření: Koridor propojující Chuchelský háj s Prokopským údolím je nutné zachovat v přírodě blízkém a tedy nezastavěném stavu. Přímo sousedící zástavba by v žádném případě neměla přesahovat výšku 4 pater u bytových a 2 pater u rodinných domů. MP by měl počítat i s plánovaným ekoduktem přes komunikaci K Barrandovu.

Text zdůvodnění: Biokoridory jsou širokou veřejností vnímané jako spojnice rozsáhlejších přírodních ploch umožňující přesun zejména velkým savcům. Z odborného hlediska však představují funkční propojení pro mnohem širší skupinu organismů včetně přenosu semen rostlin přirozenou cestou. Napomáhají proto udržet přírodní stabilitu, která je velmi důležitá nejen s ohledem na probíhající změny klimatu.

přírodní park Prokopské a Dalejské údolí: 967 / Prokopské a Dalejské údolí  
- Změnit zastavěné a zastavitelné území na nezastavitelnou produkční lokalitu u čtyř drobných ploch s ruinami staveb v Dalejském údolí: bývalý Trunečkův mlýn, bývalá vápenka Biskup-Kvis-Kotrba a dvě menší plochy na opačné straně železniční trati (výkresům)

Připomínkové prvky: Lokalita 967/Prokopské a Dalejské údolí

Zákres připomínky – lokalizace:



Text vyjádření:

Požadujeme změnu ze zastavitelného území na nezastavitelnou produkční lokalitu s vyloučením bydlení či ubytování. Připomínkové prvky: čtyři plochy viz přílohou samostatně připojená mapka (na výkresu Z01 jsou plochy bez označení, na výkresu S02 je celá plocha označená 967 / Prokopské a Dalejské údolí):

- 1 – bývalý Trunečkův mlýn (parc. č. 1406, 1407 a 1674/9, k. ú. Řeporyje)
- 2 – bývalá vápenka Biskup-Kvis-Kotrba (parc. č. 1396/x, 1397/x, 1398 a 1399, k. ú. Řeporyje)
- 3 – bývalé provozí budovy lomu a úzkorozchodné lomové drážky (parc. č. 1435, k. ú. Řeporyje)
- 4 – bývalé provozí budovy lomu a úzkorozchodné lomové drážky (parc. č. 1436/3 a 1436/4, k. ú. Řeporyje)

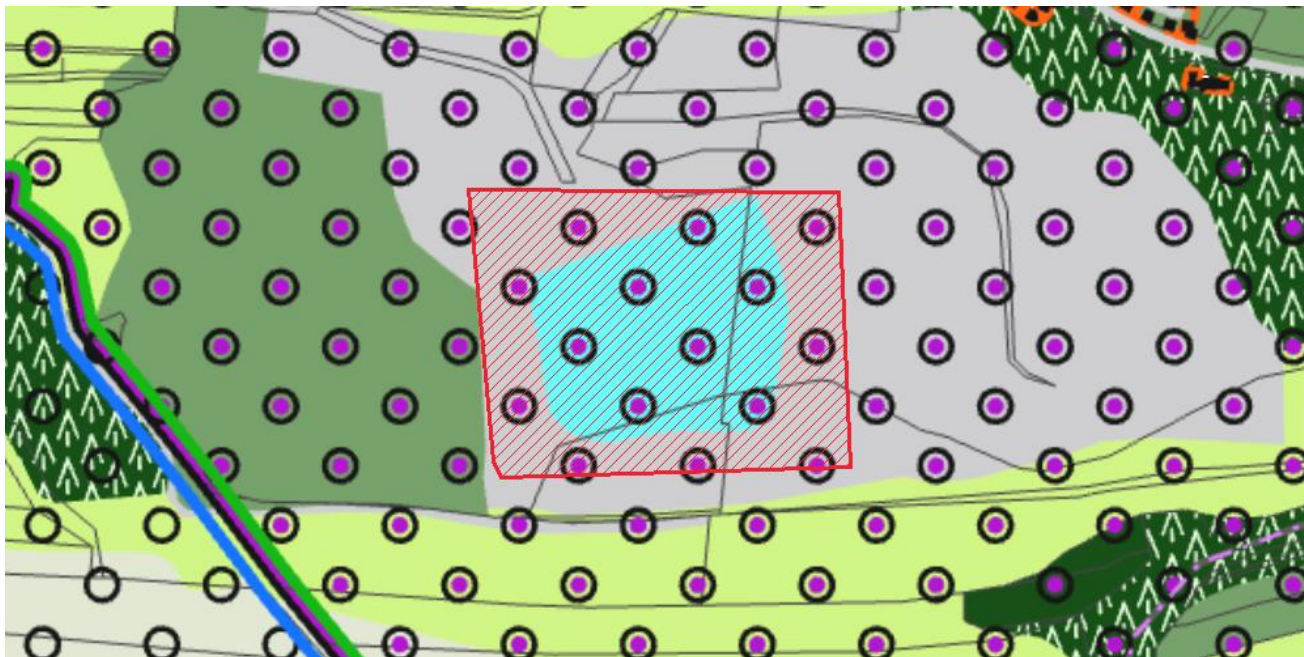
Text zdůvodnění:

U všech čtyř ploch jde o stávající ruiny bývalých staveb, které jejich vlastníci aktivně nevyužívají. Bývalé hlavní využití staveb bylo nebytové – mlýn, vápenka, provoz lomu. Současné zařazení do zastavitelného území umožňuje výstavbu bytovou či pro ubytování, která by charakterem i využitím významně snížila hodnotu krajinného rázu a potenciál údolí pro rekreaci obyvatel širokého okolí. Bytová výstavba je navíc absolutně nevhodná pro přímé sousedství ploch s Dalejským potokem a železniční tratí, což by v případě bytové výstavby vedlo k dalším konfliktům se zájmy nových obyvatel.

## přírodní park Prokopské a Dalejské údolí: 967 / Prokopské a Dalejské údolí - pozitivní připomínka k Lomu Na Požárech II.

Typ vyjádření: Námitka  
Vyjádření k: grafické části (výkresům)  
Připomínkové prvky: Vlastní kresba (1)  
V lokalitě: 967/Prokopské a Dalejské údolí

Zákres připomínky – lokalizace:



Text vyjádření: Souhlasíme se zařazením lomu Požáry II do nezastavitelné přírodní lokality 967 / Prokopské a Dalejské údolí. Požadujeme stanovení podmínek pro lom Požáry II, aby v lomu byla vyloučena výstavba budov a aby nemohlo dojít k závazce tohoto lomu. Požadujeme, aby bylo zajištěno zachování cenného přírodního prostředí lomu a aby bylo možné využít toto prostředí pro přírodní rekreaci. Pro tyto účely požadujeme stanovení podmínek lokality v části 400 / Stabilita a míra využití území, nebo požadujeme zařazení tohoto lomu do nezastavitelné transformační plochy s rekreačním využitím a stanovení podmínek vylučujících závazku, budovy a znehodnocení cenného přírodního prostředí lomu.

Text zdůvodnění: Lom Požáry II je součástí přírodního parku Prokopské a Dalejské údolí. Využití lomu pro přírodní rekreaci obyvatel hl. m. Prahy je veřejným zájmem, vytváří podmínky pro příznivé životní prostředí a sociální soudržnost společenství obyvatel území. V případě závazku by došlo ke ztrátě potenciálu výrazného posílení těchto dvou pilířů, ekonomické zhodnocení závazkou by bylo pouze krátkodobé a jednostranné, navíc by došlo k narušení okolí zvýšeným dopravním zatížením.